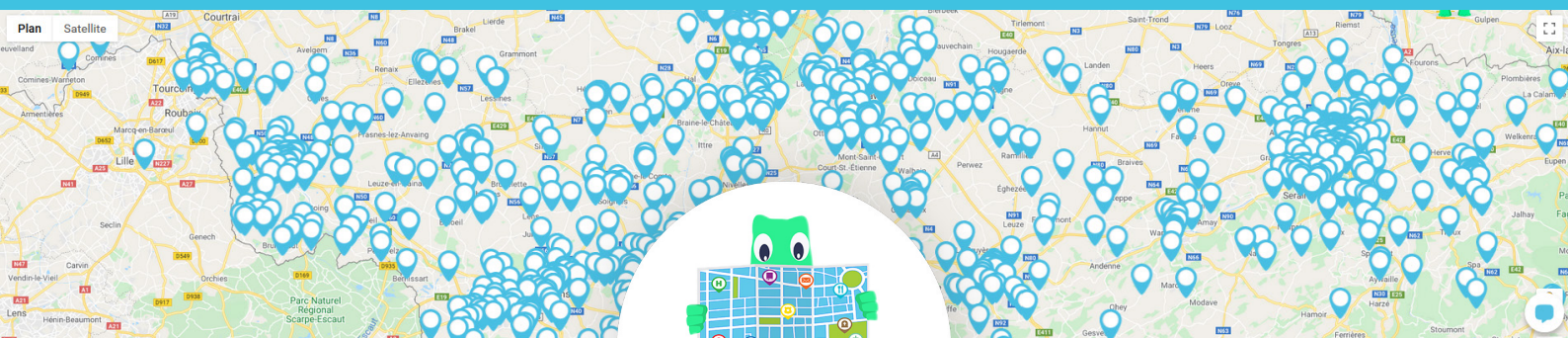




SAM[®]
Le réseau des Aidants

Le Réseau SAM offre gratuitement son soutien aux acteurs locaux !

(Bourgmestres, échevins, CPAS, responsables de comités de quartiers, responsables des services sociaux, etc...)



Comment ?

En créant dès aujourd'hui au sein de notre annuaire médico-social contenant déjà de nombreux professionnels, une **NOUVELLE** rubrique

«SAM Solidaire - Coronavirus»

Les **citoyens** désireux d'apporter leur aide pourront aisément être **identifiés**

&

Les **professionnels adaptant leur services/prestations** à la situation exceptionnelle (pharmacie effectuant des livraisons, etc.) pourront également être **mieux visibles**.

Intéressé ?

Vous avez sûrement déjà une **liste de quelques initiatives**, citoyens volontaires... ayant émergés depuis quelques jours au sein de votre commune :

- Livraison à domicile
- Maintien du lien social par une écoute téléphonique
- Garde d'animaux
- Garde d'enfants (pour le personnel soignant)
- Repas à domicile
- ...

Aujourd'hui cela se fait souvent via des groupes FB, via des systèmes D...

Si vous souhaitez que ces aides soient **référéncées, organisées et géolocalisées** sur un annuaire à l'échelle communale, prenez contact avec l'équipe et/ou commencez à remplir le fichier ci-joint et renvoyez le nous !

Notre dossier Coronavirus : «pratico pratique» est mis à jour régulièrement !

Vous y trouverez les infos concernant les mesures de prévention du gouvernement mais également des astuces pour rester à domicile en ces temps troublés.

N'hésitez pas à le renseigner à toutes personnes en quête d'informations parmi vos bénéficiaires.

(cliquer sur l'image pour accéder au dossier)



Plus d'infos à info@reseau-sam.be ou aux 0493/78 .18.76 ou 0485 15 17 52

N'hésitez pas à partager l'info autour de vous sur [f](#) [t](#) [i](#)

- 👉 Soyez solidaires !
- 👉 Prenez soin de vous !
- 👉 Prenez soin des autres !
- 👉 **RESTEZ UN MAXIMUM CHEZ VOUS !**
- 👉 Consultez les infos utiles, des dossiers vous attendent...
- 👉 Consultez l'annuaire pour vous organiser...
- 👉 C'est effrayant mais ensemble on surmontera cette crise !

